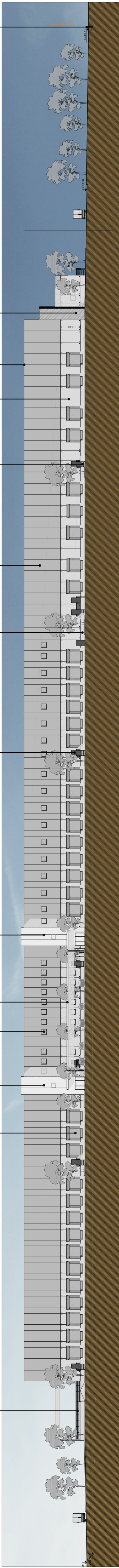
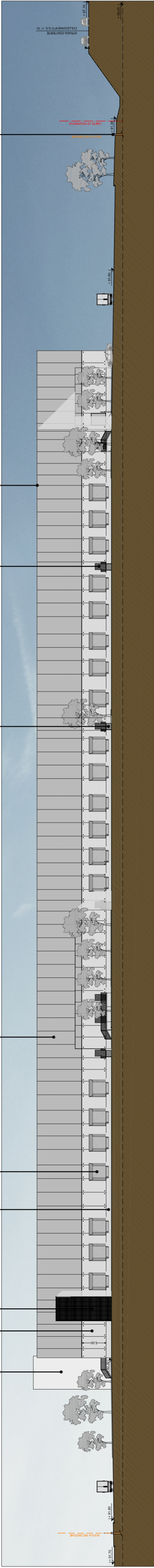


PROSPETTO OVEST
scala 1:500



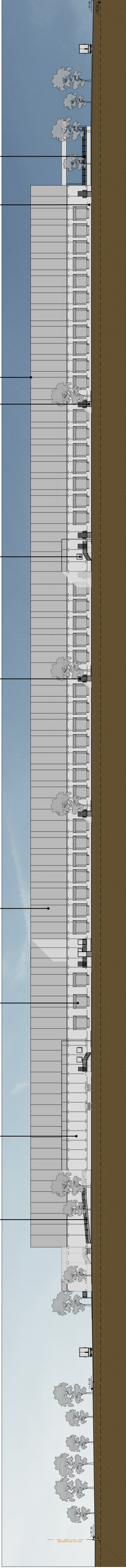
PROSPETTO SUD
scala 1:500



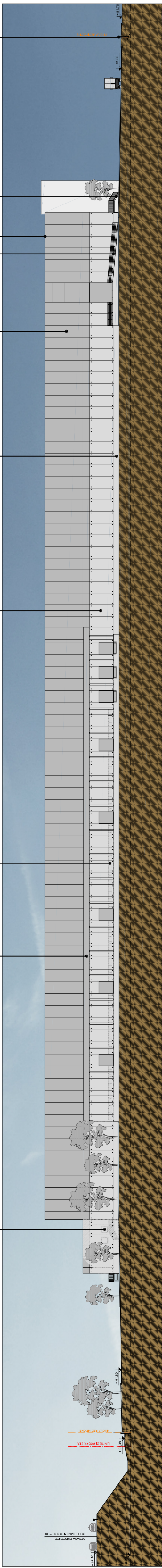
LEGENDA MATERIALI:

- 1- PANNELLO IN C.A. A TAGLIO TERMICO. FINITURA IN GRANIGLIA DI MARMO TIPO GRIGIO CARNICO O BASALTINA E CEMENTO GRIGIO (PARTE ALTA)
- 2- PANNELLO IN C.A. A TAGLIO TERMICO. FINITURA LISCIA STAGIATA A FONDO CASSERO (PARTE BASSA) CON INSERTI TIPO BORCHIE
- 3- SCALE ESTERNE PREFABBRICATE CON TAMPONAMENTO IN PANNELLI PREFABBRICATI
- 4- SCOSSALINE IN ALLUMINO VERNICIATO RAL 7010
- 5- RECINZIONE IN PANNELLI METALLICI GRIGIATI TIPO ORSO GRILL
- 6- SERRAMENTI A TAGLIO TERMICO IN ALLUMINIO RAL 7010
- 7- BARRIERA METALLICA ZINCAT
- 8- RIBALTE CON PORTONE SEZIONALE RAL 7010
- 9- SCALA ESTERNA METALLICA CON RIVESTIMENTO IN LAMIERA FORATA
- 10 - PORTE METALLICHE VERNICIATE RAL 7010
- 11 - MURO IN CLS. ARMATURA A VISTA (H. 1,10 M)
- 12 - PENSILINA METALLICA CON RIVESTIMENTO SUPERIORE IN LAMIERA METALLICA RAL 7010
- 13- SCALETTE METALLICHE ZINCATE

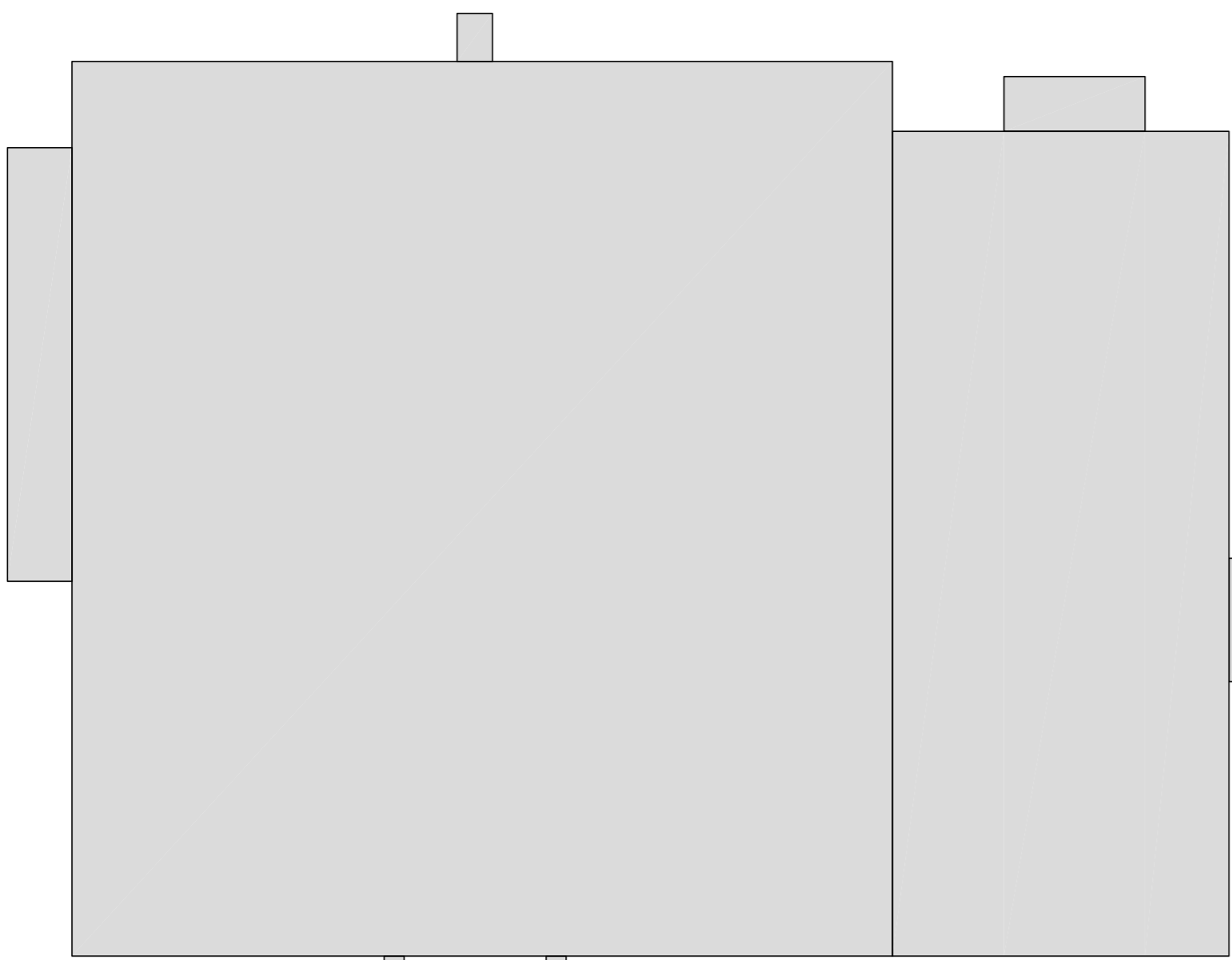
PROSPETTO EST
scala 1:500



PROSPETTO NORD
scala 1:500



PROSPETTO NORD







PROSPETTO OVEST

PROSPETTO SUD

COMUNE DI ALESSANDRIA

PROVINCIA DI ALESSANDRIA



IL PROGETTISTA:	PROPOLENTE:
<div><div></div><div>ESA STUDIO S.R.L. Galleria Giordani 15121 - ALESSANDRIA</div></div> <div><div></div><div>Ethos Engineering s.r.l. Via San Giacomo della Vittoria n.64 15121 - ALESSANDRIA</div></div> <div><div></div><div>DOMUS ING&ARCH s.r.l. Via Passaggio 1/c 24050 - SERATE</div></div>	<div><div></div><div>Gruppo Pan S.p.A. Via del Commercio 27 30038 - SPINEA (VE)</div></div>
TITOLO DELL'OPERA:	

P.E.C. QUARTIERE EUROPA
POLO LOGISTICO

PROGETTO ARCHITETTONICO
PRELIMINARE

OGGETTO ELABORATO:

PROSPETTI

COMMESSA	FASE	ARG.	PROGR.	REV.	NOME FILE	SCALA	DATA
LOG_AL_PEC	AR	003	00	LOG_AL_PEC_AR_003_00		1:500	27/04/2022